



OPERATION WARNINGS

- Do not use with water that is microbiologically unsafe or of unknown quality without adequate disinfection before or after using the system.
- The "Royal Prestige® Mineralizer Cartridge" may be purchased from your Independent Authorized Royal Prestige® Distributor. For additional purchase information, please contact the Royal Prestige® Customer Service Center.
- To minimize the potential for water leakage, please install your Royal Prestige® Mineralizer Cartridge according to the "Assembly & Installation" section below.

INCLUDED COMPONENTS

1. Mineralizer Cartridge (1)
2. 1/4" to 3/8" Adapters (2)
3. Mounting Brackets with Screws (2)
4. Blue Tubing (1)
5. Blue Lock Clips - Large and Small (4)



ASSEMBLY & INSTALLATION

NEW CARTRIDGE

1. If your Royal Prestige® FrescaFlow is already installed, SWITCH OFF your "Feed Water Adapter" by turning the handle so that it is perpendicular with the "White PE Tubing".
2. Turn on your Royal Prestige® FrescaFlow Faucet and allow faucet to run and remove all leftover water before disconnecting any tubing.
3. Disconnect the "Blue PE tubing" from the "Filtered Water Port" on the back of the Royal Prestige® FrescaFlow machine.
4. Remove all packaging from "Mineralizer Package".
5. Insert one end of the "Blue PE Tubing" included with your "Mineralizer Cartridge" into the "Filtered Water Port" on the back of your Royal Prestige® FrescaFlow and secure with a large "Blue Lock Clip".
6. Insert the other end of the same "Blue PE Tubing" into one of the included "Adapters" and secure with a large "Blue Lock Clip".



7. Insert this "Adapter" into the "Inlet End" of the "Mineralizer Cartridge" and secure with a small "Blue Lock Clip".
8. Insert the end of the "Blue PE Tubing" attached to your Royal Prestige® FrescaFlow Faucet into the other "Adapter" and secure with a large "Blue Lock Clip".
9. Insert this other "Adapter" into the "Outlet End" of your "Mineralizer Cartridge" and secure with a small "Blue Lock Clip".
10. Make sure all tubing is fastened and securely attached to your "Mineralizer Cartridge".
11. Drill the "Mounting Brackets" of the "Mineralizer Cartridge" into an area close to your Royal Prestige® FrescaFlow and place the cartridge in there. The brackets will hold the "Mineralizer Cartridge" in place.
12. Turn the handle on the "Feed Water Adapter" so that it is parallel with the "White PE Tubing".
13. Allow water to flush for 30 minutes before turning off the Royal Prestige® FrescaFlow Faucet.



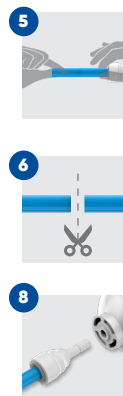
CARTRIDGE REPLACEMENT

1. SWITCH OFF your "Feed Water Adapter" by turning the handle so that it is perpendicular with the "White PE Tubing".
2. Turn on your Royal Prestige® FrescaFlow Faucet and allow faucet to run and remove all leftover water before disconnecting any tubing.
3. Take expired "Mineralizer Cartridge" off the "Mounting Bracket".
4. Remove the small "Blue Lock Clip" from both ends of the "Mineralizer Cartridge".
5. Remove the "Adapters" by pressing the "Locking Sleeve" and pulling the "Adapter" out at the same time. Do this for both "Adapters".
6. Remove all packaging from your new "Mineralizer Cartridge".
7. Insert the end of the "Adapter", already attached to the "Blue PE Tubing" and connected to your Royal Prestige® FrescaFlow machine, into the "Inlet End" of the new "Mineralizer Cartridge" and secure with a small "Blue Lock Clip".
8. Insert the end of the other "Adapter", already attached to the "Blue PE Tubing" and connected to the Royal Prestige® FrescaFlow Faucet, into the "Outlet End" of your "Mineralizer Cartridge" and secure with a small "Blue Lock Clip".
9. Make sure all tubing is fastened and securely attached to your "Mineralizer Cartridge".
10. Reattach "Mineralizer Cartridge" to "Mounting Brackets".
11. Turn the handle on the "Feed Water Adapter" so that it is parallel with the "White PE Tubing".
12. Allow water to flush for 30 minutes before turning off the Royal Prestige® FrescaFlow Faucet.



LEAKAGE

1. If you notice a leak, SWITCH OFF your "Feed Water Adapter" by turning the handle so that it is perpendicular with the "White PE Tubing".
2. Where the leak is present, detach the small "Blue Lock Clip" connected to the "Locking Sleeve" on the end of the "Mineralizer Cartridge".
3. Remove the "Adapters" by pressing the "Locking Sleeve" and pulling the "Adapter" out at the same time. Do this for both "Adapters".
4. Remove "Adapter" from tubing by removing the large "Blue Lock Clips".
5. Once removed, press the "Locking Sleeve", and pull the tubing out at the same time.
6. Check if tubing has been worn. If worn, cut the end of the tubing squarely with a scissor or utility knife.
7. Reattach tubing to the "Adapter" and secure with a large "Blue Lock Clip".
8. Insert the "Adapter" into the end of the "Mineralizer Cartridge" that it was removed from and secure with a small "Blue Lock Clip".
9. Make sure all tubing is fastened and securely attached to your "Mineralizer Cartridge".
10. Reattach "Mineralizer Cartridge" to "Mounting Brackets".
11. Turn the handle on the "Feed Water Adapter" so that it is parallel with the "White PE Tubing".
12. Allow water to flush for 15 minutes before turning off the Royal Prestige® FrescaFlow Faucet.



FAQ

Will the PH levels in my filtered water change?

PH levels in your filtered water will fluctuate slightly because the cartridge will add alkaline material back into your water. The main fluctuation in PH levels will depend on the unfiltered water, meaning PH levels will vary across water sources.

How to manage a water leakage from the connection points after installation.

Ensure tubing is fully attached. Switch off the "Feed Water Adapter" and disconnect the tubing from the cartridge. Make sure the tubing end is smooth and not worn. If worn, cut the tubing so that it has a smooth square edge. This should solve the water leakage issue.

Will the TDS value of my filtered water change after installing the "Mineralizer Cartridge"?

TDS means Total Dissolved Solids in the water, which your Royal Prestige® FrescaFlow removes while water filters through the system. Your Royal Prestige® FrescaFlow removes most of the TDS, but your Royal Prestige® Mineralizer Cartridge adds back beneficial elements like potassium, calcium, sodium and magnesium. This means the actual TDS may vary from the TDS reading on your faucet, once your Mineralizer Cartridge is installed.

How will I know when my Royal Prestige® Mineralizer Cartridge needs to be replaced?

There will be no reminder on your faucet. The lifespan of this cartridge is 12 months. We recommend replacing the Royal Prestige® Mineralizer Cartridge when changing the Carbon Block Filter in your Royal Prestige® FrescaFlow.

CARTRIDGE REPLACEMENT GUIDELINES

WHEN TO REPLACE YOUR ROYAL PRESTIGE® MINERALIZER CARTRIDGE:

- When it has been used for 12 months.
- When changing your Carbon Block Filter.
- When you notice a taste difference.



ADVERTENCIAS DE OPERACIÓN

- No utilice agua microbiológicamente insegura o de calidad desconocida, si dicha agua no se ha desinfectado adecuadamente antes de pasar por el cartucho.
- El "Cartucho Mineralizador Royal Prestige®" se puede comprar a través de un Distribuidor Independiente Autorizado de Royal Prestige®. Para obtener información adicional sobre la compra, comuníquese con el Centro de Servicio al Cliente de Royal Prestige®.
- Para minimizar la posibilidad de fugas de agua, instale el Cartucho Mineralizador Royal Prestige® de acuerdo con la sección "Montaje e Instalación" a continuación.

COMPONENTES INCLUIDOS

1. Cartucho Mineralizador (1)
2. Adaptadores de 1/4" a 3/8" (2)
3. Soportes de Montaje on Tornillos (2)
4. Tubo Azul (1)
5. Clips de Bloqueo Azules - Grandes y Pequeños (4)



MONTAJE E INSTALACIÓN

CARTUCHO NUEVO

- Si su Royal Prestige® FrescaFlow ya está instalado, APAGUE el "Adaptador de Agua de Alimentación" girando la manija para que quede perpendicular con el "Tubo Blanco."
- Enciende tu Grifo de Royal Prestige® FrescaFlow y deje el grifo abierto para remover toda el agua sobrante antes de desconectar cualquier tubo.
- Desconecte el "Tubo Azul" desde "Puerto de Entrada de Agua" en la parte de atrás del Royal Prestige® FrescaFlow.
- Retire todos los paquetes del "Cartucho Mineralizador".
- Inserte un extremo del "Tubo Azul" incluido junto con el "Cartucho Mineralizador" en el "Puerto de Agua Filtrada" ubicado en la parte posterior del Royal Prestige® FrescaFlow y asegúrelo con un "Clip de Bloqueo Azul" grande.
- Inserte el otro extremo del "Tubo Azul" en uno de los "Adaptadores" incluidos y asegúrelo con un "Clip de Bloqueo Azul" grande.



- Inserte este extremo "Adaptador" en el "Extremo de Entrada" del "Cartucho Mineralizador" y asegúrelo con un "Clip de Bloqueo Azul" pequeño.
- Inserte el extremo "Tubo Azul de Agua Filtrada" conectado al "Grifo de Royal Prestige® FrescaFlow" en el otro "Adaptador" y asegúrelo con un "Clip de Bloqueo Azul" grande.
- Inserte el extremo del otro "Adaptador" en el "Extremo de Salida" del "Cartucho Mineralizador" y asegúrelo con un "Clip de Bloqueo Azul" pequeño.
- Asegúrese de que todos los tubos estén ajustados de forma segura y firmes en el "Cartucho Mineralizador".
- Perfore los "Soportes de Montaje" en un área cercana al Royal Prestige® FrescaFlow y adjunte el cartucho. Los soportes sostendrán del cartucho en su lugar.
- Abra el "Adaptador de Alimentación de Agua" haciendo que la perilla quede en posición paralela con el "Tubo Blanco".
- Deje que el agua fluya durante 30 minutos antes de cerrar el grifo Royal Prestige® FrescaFlow.



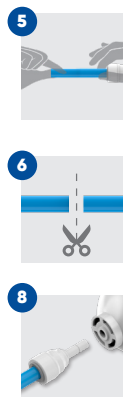
INSTRUCCIONES PARA REEMPLAZAR EL CARTUCHO

- APAGUE el "Adaptador de Agua de Alimentación" girando la manija para que quede perpendicular con el "Tubo Blanco."
- Enciende tu Grifo de Royal Prestige® FrescaFlow y deje el grifo abierto para remover toda el agua sobrante antes de desconectar cualquier tubo.
- Retire el "Cartucho Mineralizador" caducado del "Soporte de Montaje".
- Retire los "Clips de Bloqueo Azules" pequeños de los extremos del "Cartucho Mineralizador".
- Retire los "Adaptadores" presionando el "Manguitos de Bloqueo" y tirando del "Adaptador" al mismo tiempo. Haga esto con ambos "Adaptadores".
- Retire todos los paquetes del "Cartucho Mineralizador".
- Inserte el extremo del "Adaptador", ya conectado al "Tubo Azul" y conectado al Royal Prestige® FrescaFlow, en el "Extremo de Entrada" del "Cartucho Mineralizador" nuevo y asegúrelo con un "Clip de Bloqueo Azul" pequeño.
- Inserte el extremo del "Adaptador", ya conectado al "Tubo Azul de Agua Filtrada" y conectado al Grifo Royal Prestige® FrescaFlow, en el "Extremo de Salida" del "Cartucho Mineralizador" y asegúrelo con un "Clip de Bloqueo Azul" pequeño.
- Asegúrese de que todos los tubos estén ajustados de forma segura y firmes en el "Cartucho Mineralizador".
- Vuelva a conectar el "Cartucho Mineralizador" con los "Soportes de Montaje".
- Abra el "Adaptador de Alimentación de Agua" haciendo que la perilla quede en posición paralela con el "Tubo Blanco".
- Deje que el agua fluya durante 30 minutos antes de cerrar el grifo Royal Prestige® FrescaFlow.



FILTRACIÓN

- Si observa una fuga, APAGUE el "Adaptador de Agua de Alimentación" girando la manija para que quede perpendicular con el "Tubo Blanco."
- Donde hay fuga, desconecte el "Clip de Bloqueo Azul" pequeño del "Manguito de Bloqueo" ubicado en el extremo del "Cartucho Mineralizador".
- Retire los "Adaptadores" presionando el "Manguitos de Bloqueo" y tirando del "Adaptador" al mismo tiempo. Haga esto con ambos "Adaptadores".
- Para retirar el "Adaptador" de la tubería, quite los "Clips de Bloqueo Azules" grandes.
- Una vez quitados, presione el "Manguito de Bloqueo" y, a continuación, tire del tubo al mismo tiempo.
- Si está desgastado, corte el extremo del tubo en ángulo recto con una tijera o un cuchillo multiusos.
- Vuelva a conectar el tubo al "Adaptador" y asegúrelo con un "Clip de Bloqueo Azul" grande.
- Inserte el "Adaptador" en el extremo del "Cartucho Mineralizador" del que se extrajo y asegúrelo con un "Clip de Bloqueo Azul" pequeño.
- Asegúrese de que todos los tubos estén ajustados de forma segura y firmes en el "Cartucho Mineralizador".
- Vuelva a conectar el "Cartucho Mineralizador" con los "Soportes de Montaje".
- Abra el "Adaptador de Alimentación de Agua" haciendo que la perilla quede en posición paralela con el "Tubo Blanco".
- Deje que el agua fluya durante 15 minutos antes de cerrar el grifo Royal Prestige® FrescaFlow.



PREGUNTAS FRECUENTES

¿Cambiarán los niveles de pH en el agua filtrada?

Los niveles de pH en el agua filtrada fluctuarán ligeramente, ya que el cartucho agregará material alcalino nuevamente al agua. La principal fluctuación en los niveles de pH dependerá del agua sin filtrar. Esto significa que los niveles de pH variarán según las fuentes de agua.

Cómo Mitigar una Fuga de Agua de los Puntos de Conexión Después de la Instalación.

Asegúrese de que la tubería esté completamente conectada. Apague el "Adaptador de Agua de Alimentación" y desconecte el tubo del cartucho. Asegúrese de que el extremo del tubo esté liso y no desgastado. Si lo está, corte el tubo para que tenga un borde liso y recto. Esto debería resolver el problema de las fugas de agua.

¿Cambiará el valor de TDS del agua filtrada después de instalar el "Cartucho Mineralizador"?

TDS significa Total de Sólidos Disueltos en el agua, que su Royal Prestige® FrescaFlow elimina mientras el agua se filtra a través del sistema. Su Royal Prestige® FrescaFlow elimina la mayor parte del TDS, pero el Cartucho Mineralizador Royal Prestige® vuelve a añadir elementos con beneficios, como potasio, calcio, sodio y magnesio. Esto significa que el TDS actual puede variar en comparación a la lectura de TDS en el grifo cuando el Cartucho Mineralizador está instalado.

¿Cómo sabré cuándo es necesario reemplazar el Cartucho Mineralizador Royal Prestige®?

No habrá ningún recordatorio en el grifo. La vida útil de este cartucho es de 12 meses. Recomendamos reemplazar el Cartucho Mineralizador Royal Prestige® al cambiar el filtro Bloqueador de Carbón del Royal Prestige® FrescaFlow.

PAUTAS PARA EL REEMPLAZO DEL CARTUCHO

CUÁNDO DEBE REEMPLAZAR SU CARTUCHO MINERALIZADOR ROYAL PRESTIGE®:

- Cuando se haya utilizado durante 12 meses.
- Al cambiar el Filtro Bloqueador de Carbón.
- Cuando note una diferencia de sabor.

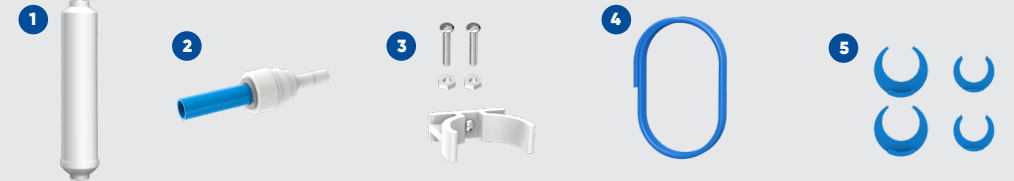


ADVERTÊNCIAS OPERACIONAIS

- Não utilize água que não seja microbiologicamente segura ou de qualidade desconhecida, se esta água não for devidamente desinfectada antes de passar pelo seu filtro.
- O "Filtro Mineralizer Royal Prestige®" pode ser adquirido de Distribuidores Independentes Autorizados Royal Prestige®. Para mais informações sobre compra, entre em contato com o Centro de Atendimento Royal Prestige®.
- Para minimizar o potencial de vazamento de água, instale seu Filtro Mineralizer Royal Prestige® de acordo com a seção "Montagem e Instalação" abaixo.

COMPONENTES INCLUIDOS

1. Filtro Mineralizer (1)
2. Adaptadores de 1/4" a 3/8" (2)
3. Suportes de Montagem com Parafusos (2)
4. Tubo Azul (1)
5. Clips de Trava Azul - Grandes e Pequenos (4)



MONTAGEM E INSTALAÇÃO

NOVO FILTRO

- Se o seu Royal Prestige® FrescaFlow já estiver instalado, DESLIGUE o "Adaptador de Alimentação de Água", girando o manipulador para que fique perpendicular ao "Tubo Branco."
- Abra a Torneira de Royal Prestige® FrescaFlow, deixe a torneira aberta e retire toda a água restante antes de desconectar qualquer mangueira.
- Desconecte o "Tubo Azul" da "Porta de Água Filtrada" na parte posterior do sistema Royal Prestige® FrescaFlow.
- Retire todas as embalagens do "Filtro Mineralizer."
- Insira uma ponta da "Tubo Azul" incluída com o "Filtro Mineralizer" na "Porta de Água Filtrada", na parte de trás do seu Royal Prestige® FrescaFlow e prenda com um "Clips de Trava Azul" grande.
- Insira a outra ponta da "Tubo Azul" em um dos "Adaptadores" incluídos e prenda com um "Clips de Trava Azul" grande.



- Insira a ponta deste "Adaptador" na "Entrada" do "Filtro Mineralizer" e prenda com um "Clips de Trava Azul" pequeno.
- Insira o "Tubo Azul" conectado à sua "Torneira de Royal Prestige® FrescaFlow" no outro "Adaptador" e prenda com um "Clips de Trava Azul" grande.
- Insira a outra ponta deste "Adaptador" na "Saída" do seu "Filtro Mineralizer" e prenda com um "Clips de Trava Azul" pequeno.
- Certifique-se de que todas as mangueiras estejam firmemente fixadas ao seu "Filtro Mineralizer."
- Fure os "Suportes de Montagem" em uma área próxima ao Royal Prestige® FrescaFlow e insira seu "Filtro Mineralizer." Os "Suportes de Montagem" o fixarão com segurança.
- Gire o manipulador do "Adaptador de Água de Alimentação" de modo que fique paralelo ao "Tubo Branco."
- Deixe a água escorrer por 30 minutos antes de desligar a Torneira Royal Prestige® FrescaFlow.



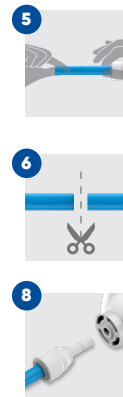
INSTRUÇÕES DE SUBSTITUIÇÃO DO FILTRO

- DESLIGUE o "Adaptador de Alimentação de Água", girando o manipulador para que fique perpendicular ao "Tubo Branco."
- Abra a Torneira de Royal Prestige® FrescaFlow, deixe a torneira aberta e retire toda a água restante antes de desconectar qualquer mangueira.
- Retire o "Filtro Mineralizer" vencido do "Suporte de Montagem."
- Retire os "Clips de Trava Azul" pequenos das pontas do "Filtro Mineralizer."
- Retire os "Adaptadores" pressionando e segurando o "Adaptador" para fora ao mesmo tempo. Faça isso para ambos os "Adaptadores."
- Retire todas as embalagens do "Filtro Mineralizer."
- Insira a ponta do "Adaptador", já acoplado ao "Tubo Azul" e conectado ao seu Royal Prestige® FrescaFlow na "Entrada" do "Filtro Mineralizer" e prenda com um "Clips de Trava Azul" grande.
- Insira a outra ponta do "Adaptador", já acoplado ao "Tubo Azul" e conectado à sua "Torneira de Royal Prestige® FrescaFlow" na "Saída" do seu "Filtro Mineralizer" e prenda com um "Clips de Trava Azul" pequeno.
- Certifique-se de que todas as mangueiras estejam firmemente fixadas ao seu "Filtro Mineralizer."
- Reconecte o "Filtro Mineralizer" aos "Suportes de Montagem."
- Gire o manipulador do "Adaptador de Água de Alimentação" de modo que fique paralelo ao "Tubo Branco".
- Deixe a água escorrer por 30 minutos antes de desligar a torneira Royal Prestige® FrescaFlow.



VAZAMENTO

- Se você notar um vazamento, DESLIGUE o "Adaptador de Alimentação de Água", girando o manipulador para que fique perpendicular ao "Tubo Branco."
- Onde o vazamento está presente, retire os "Clips de Trava Azul" pequenos conectados à "Borda de Bloqueio" na ponta do "Filtro Mineralizer."
- Retire os "Adaptadores" pressionando e segurando o "Adaptador" para fora ao mesmo tempo. Faça isso para ambos os "Adaptadores."
- Retire o "Adaptador" da mangueira retirando os "Clips de Trava Azul" grandes.
- Uma vez retirado, pressione a "Borda de Bloqueio" e puxe a mangueira para fora ao mesmo tempo.
- Verifique se a mangueira está desgastada. Se desgastada, corte a ponta do tubo retamente com uma tesoura ou canivete.
- Reconecte a mangueira ao "Adaptador" e prenda com um "Clips de Trava Azul" grande.
- Insira o "Adaptador" na ponta do "Filtro Mineralizer" da qual ele foi retirado e prenda com um "Clips de Trava Azul" pequeno.
- Certifique-se de que todas as mangueiras estejam firmemente fixadas ao seu "Filtro Mineralizer."
- Reconecte o "Filtro Mineralizer" aos "Suportes de Montagem."
- Gire o manipulador do "Adaptador de Água de Alimentação" de modo que fique paralelo ao "Tubo Branco."
- Deixe a água escorrer por 15 minutos antes de desligar a torneira Royal Prestige® FrescaFlow.



PERGUNTAS FREQUENTES

Os níveis de PH na minha água filtrada mudarão?

Os níveis de PH na água filtrada irão variar ligeiramente porque o filtro adicionará material alcalino de volta à água. A principal variação nos níveis de PH dependerá da água não filtrada, o que significa que os níveis de PH poderão variar de acordo com as fontes de água.

Como resolver um vazamento de água nos pontos de conexão após a instalação.

Confirme que a mangueira está totalmente conectada. Desligue o "Adaptador de Alimentação de Água" e desconecte a mangueira do filtro. Certifique-se de que a ponta da mangueira esteja reta e não desgastada. Se estiver desgastada, corte a mangueira para que a ponta fique reta novamente. Isso deve resolver o problema do vazamento de água.

O valor TDS da minha água filtrada mudará após a instalação do "Filtro Mineralizer"?

TDS significa Total de Sólidos Dissolvidos na água, que seu Royal Prestige® FrescaFlow System retira enquanto a água é filtrada ao longo do equipamento. Seu Royal Prestige® FrescaFlow System retira a maior parte do TDS, mas seu Filtro Mineralizer Royal Prestige® reabastece componentes benéficos, como potássio, cálcio, sódio e magnésio. Isso significa que o TDS real pode variar em relação à leitura TDS em sua torneira, uma vez que seu Filtro Mineralizer esteja instalado.

Como saber quando meu Filtro Mineralizer Royal Prestige® precisa ser substituído?

Não aparecerá nenhum aviso em sua torneira. A vida útil deste filtro é de 12 meses. Recomendamos a substituição do Filtro Mineralizer Royal Prestige® ao trocar o Elemento de Filtragem de Carbono no seu Royal Prestige® FrescaFlow.

DIRETRIZES PARA SUBSTITUIÇÃO DO FILTRO

QUANDO SUBSTITUIR O SEU FILTRO MINERALIZER ROYAL PRESTIGE®:

- Quando for usado por 12 meses.
- Ao trocar o elemento de filtragem de carbono.
- Quando notar diferença no gosto da água.



AVERTISSEMENTS CONCERNANT L'UTILISATION

- N'utilisez pas d'eau présentant des risques microbiologiques ou de qualité inconnue, si cette eau n'a pas été correctement désinfectée avant de passer dans votre cartouche.
- Vous pouvez vous procurer la « Cartouche Re-minéralisante Royal Prestige® » auprès de votre distributeur indépendant agréé Royal Prestige®. Pour plus d'informations sur l'achat, veuillez contacter le Centre de service à la clientèle de Royal Prestige®.
- Pour minimiser le risque de fuite d'eau, veuillez installer votre cartouche re-minéralisante Royal Prestige® en suivant les instructions de la section « Assemblage et Installation » ci-dessous.

COMPOSANTS INCLUS

1. Cartouche Re-minéralisante (1)
2. Adaptateurs 1/4 pouces et 3/8 pouces (2)
3. Supports de Montage avec Vis (2)
4. Tuyau Bleu (1)
5. Agrafes De Verrouillage Bleu - Grand et Petit (4)



ASSEMBLAGE ET INSTALLATION

NOUVELLE CARTOUCHE

1. Si votre Royal Prestige® FrescaFlow est déjà installé, ARRÊTEZ votre « Adaptateur D'alimentation en Eau » en tournant la poignée pour qu'elle soit perpendiculaire au « Tube Blanc ».
2. Ouvrez le Robinet Royal Prestige® FrescaFlow et laissez le robinet couler et évacuez toute l'eau restante avant de déconnecter tout tuyau.
3. Débranchez le « Tube Bleu » du « Orifice D'eau Filtrée » à l'arrière du Royal Prestige® FrescaFlow.
4. Sortez tous les éléments de l'emballage de la « Cartouche Re-minéralisante ».
5. Insérez une extrémité du « Tuyau Bleu » fourni avec votre « Cartouche Re-minéralisante » dans le « Orifice D'eau Filtrée » à l'arrière de votre Royal Prestige® FrescaFlow et sécuriser avec un grand « Agrafe de Verrouillage Bleu ».
6. Insérez l'autre extrémité du « Tuyau Bleu » dans l'ouverture de l'un des « Adaptateurs » et sécuriser avec un grand « Agrafe de Verrouillage Bleu ».



7. Insérez cette extrémité « Adaptateur » dans « L'extrémité D'entrée » de la « Cartouche Re-minéralisante » et sécuriser avec un petit « Agrafe de Verrouillage Bleu ».
8. Insérez le « Tuyau Bleu » fixé à votre « Robinet Royal Prestige® FrescaFlow » dans l'ouverture du autre « Adaptateur » et sécuriser avec un grand « Agrafe de Verrouillage Bleu ».
9. Insérez l'extrémité de sortie de l'« Adaptateur » dans l'« Extrémité de Sortie » de votre « Cartouche Re-minéralisante » et sécuriser avec un petit « Agrafe de Verrouillage Bleu ».
10. Assurez-vous que tous les tuyaux sont solidement fixés à votre « Cartouche Re-minéralisante ».
11. Fixez les « Supports de Montage » dans une zone proche du Royal Prestige® FrescaFlow et insérez de la cartouche. Les supports pour la maintenir solidement en place en toute sécurité.
12. Ouvrez la poignée de « Adaptateur D'alimentation en Eau » afin qu'elle soit parallèle au « Tube Blanc ».
13. Laissez l'eau couler pendant 30 minutes avant de fermer le Robinet Royal Prestige® FrescaFlow.



INSTRUCTIONS POUR LE REMPLACEMENT DE LA CARTOUCHE

1. ARRÊTEZ votre « Adaptateur D'alimentation en Eau » en tournant la poignée pour qu'elle soit perpendiculaire au « Tube Blanc ».
2. Ouvrez le Robinet Royal Prestige® FrescaFlow et laissez le robinet couler et évacuez toute l'eau restante avant de déconnecter tout tuyau.
3. Retirez la « Cartouche Re-minéralisante » périmée du « Support de Montage ».
4. Retirez les petites « Agrafes de Verrouillage Bleu » des extrémités de la « Cartouche Re-minéralisante ».
5. Retirez les « Adaptateurs » en appuyant sur le « Manchon de Verrouillage » et en tirant l'« Adaptateur » en même temps. Procédez ainsi pour les deux « Adaptateurs ».
6. Sortez tous les éléments de l'emballage de la « Cartouche Re-minéralisante ».
7. Insérez l'extrémité de l'« Adaptateur », déjà fixée au « Tuyau Bleu » et connectée au de votre Robinet Royal Prestige® FrescaFlow, dans l'« Extrémité D'entrée » de la « Cartouche Re-minéralisante » et sécuriser avec un grand « Agrafe de Verrouillage Bleu ».
8. Insérez l'extrémité de l'« Adaptateur », déjà fixée au « tuyau d'eau filtrée » et connectée au robinet de votre Royal Prestige® FrescaFlow, à l'« Extrémité de Sortie » de votre « Cartouche Re-minéralisante » et sécuriser avec un petit « Agrafe de Verrouillage Bleu ».
9. Assurez-vous que tous les tuyaux sont solidement fixés à votre « Cartouche Re-minéralisante ».
10. Fixez à nouveau la « Cartouche Re-minéralisante » aux « Supports de Montage ».
11. Ouvrez la poignée de « Adaptateur D'alimentation en Eau » afin qu'elle soit parallèle au « Tube Blanc ».
12. Laissez l'eau couler pendant 30 minutes avant de fermer le Robinet Royal Prestige® FrescaFlow.

FUITES

1. Si vous remarquez une fuite, ARRÊTEZ votre « Adaptateur D'alimentation en Eau » en tournant la poignée pour qu'elle soit perpendiculaire au « Tube Blanc ».
2. Où la fuite est présente, Retirez les petites « Agrafes de Verrouillage Bleu » reliées aux l'« Manchon de Verrouillage » situé aux l'extrémité de la « Cartouche Re-minéralisante ».
3. Retirez les « Adaptateurs » en appuyant sur le « Manchon de Verrouillage » et en tirant l'« Adaptateur » en même temps. Procédez ainsi pour les deux « Adaptateurs ».
4. Retirez l'« Adaptateur » des tuyaux en enlevant les grandes « Agrafes de Verrouillage Bleu ».
5. Une fois l'« Adaptateur » retiré, appuyez sur le « Manchon de Verrouillage » et retirez le tuyau en même temps.
6. Vérifiez que le tuyau n'est pas endommagé. S'il est endommagé, coupez l'extrémité du tube carrément avec des ciseaux ou un couteau tout usage.
7. Fixez à nouveau le tuyau à l'« Adaptateur » et sécuriser avec un grand « Agrafe de Verrouillage Bleu ».
8. Insérez l'« Adaptateur » à l'extrémité de la « Cartouche Re-minéralisante » d'où il a été retiré et sécuriser avec un petit « Agrafe de Verrouillage Bleu ».
9. Assurez-vous que tous les tuyaux sont solidement fixés à votre « Cartouche Re-minéralisante ».
10. Fixez à nouveau la « Cartouche Re-minéralisante » aux « Supports de Montage ».
11. Ouvrez la poignée de « Adaptateur D'alimentation en Eau » afin qu'elle soit parallèle au « Tube Blanc ».
12. Laissez l'eau couler pendant 15 minutes avant de fermer le Robinet Royal Prestige FrescaFlow.



FAQ

Les niveaux de PH de mon eau filtrée vont-ils changer?

Les niveaux de PH de votre eau filtrée vont légèrement changer parce que la cartouche ajoute des matières alcalines à votre eau. Le principal changement dans les niveaux de PH dépendra de l'eau non filtrée, ce qui signifie que les niveaux de PH varieront d'une source d'eau à l'autre.

Comment gérer une fuite d'eau au niveau des points de connexion après l'installation.

Assurez-vous que les tuyaux sont entièrement fixés. Arrêtez l'« Adaptateur D'alimentation en Eau » et débranchez le tuyau de la cartouche. Vérifiez que l'extrémité du tuyau est lisse et non usé. S'il est usé, coupez le tube de manière à obtenir un bord lisse et carré. Cela devrait résoudre le problème de fuite d'eau.

La valeur TDS de mon eau filtrée changera-t-elle après l'installation de la « Cartouche Re-minéralisante » ?

Le TDS signifie Total des solides dissous dans l'eau, que votre système d'osmose inverse élimine pendant que l'eau est filtrée à travers le système. Votre système d'osmose inverse supprime la plupart des TDS, mais votre cartouche re-minéralisante Royal Prestige® ajoute des éléments bénéfiques tels que le potassium, le calcium, le sodium et le magnésium. Cela signifie que le TDS réel peut être différent du TDS indiqué sur votre robinet, une fois que votre cartouche re-minéralisante est installée.

Comment saurai-je quand ma cartouche re-minéralisante Royal Prestige® doit être remplacée?

Il n'y aura pas de rappel sur votre robinet. La durée de vie de cette cartouche est de 12 mois. Nous vous recommandons de remplacer la cartouche re-minéralisante Royal Prestige® quand vous remplacez le filtre à charbon de votre Royal Prestige® FrescaFlow.

DIRECTIVES POUR LE REMPLACEMENT DES CARTOUCHE

QUAND REMPLACER VOTRE CARTOUCHE REMINÉRALISANTE ROYAL PRESTIGE®:

- Lorsqu'elle a été utilisée pendant 12 mois.
- Lorsque vous remplacez votre Filtre à Charbon.
- Lorsque vous constatez une différence dans le goût.